

# NOS PARTENAIRES...

# DE LA BIODIVERSITÉ



## OPIE MP

Office Pour les Insectes et leur Environnement de Midi-Pyrénées

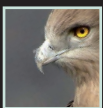
Siège Social : Muséum d'Histoire Naturelle  
2, place Philadelphie Thomas - 81 600 GAILLAC  
opie-mp@orange.fr - http://www.insectes.org  
Adresse postale : OPIE-MP Laurent PELOZUELO,  
8 rue René Vaisse - 31400 TOULOUSE



## LPO DU TARN

Ligue pour la Protection des Oiseaux du Tarn

Place de la Mairie  
Aile du Château  
BP 20027 - 81290 LABRUGUIERE  
Tél. : 05 63 73 08 38 - fax : 05 63 73 43 22  
tarn@lpo.fr - http://tarn.lpo.fr



## SSNTG

Société des Sciences Naturelles de Tarn-et-Garonne

Pavillon du jardin des plantes  
211 rue de l'abbaye  
82000 MONTAUBAN  
ssntg@wanadoo.fr - http://www.ssntg82.com



## FDC 82

Fédération des Chasseurs du Tarn-et-Garonne

53 avenue Jean Moulin - 82000 MONTAUBAN  
Tél. : 05 63 03 46 51 - fax : 05 63 03 43 75  
fdc82@chasseurdefrance.com  
http://www.frc-midipyrenees.fr/Federation-Tarn-et-Garonne-82



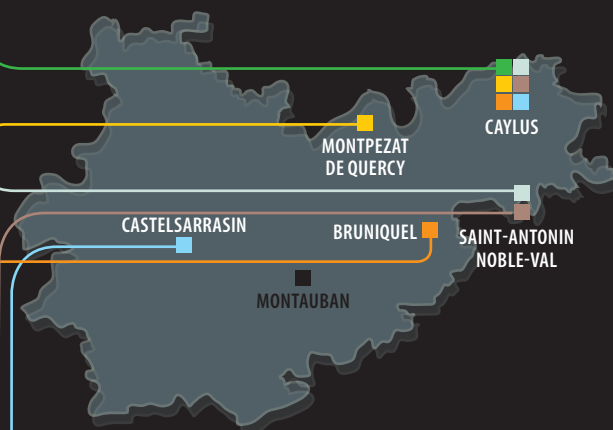
## NATURE MIDI-PYRÉNÉES

Maison de l'Environnement Midi-Pyrénées  
14 rue de Tivoli - 31068 Toulouse Cedex  
Tél. : 05 34 31 97 32 - fax : 05 62 26 19 18  
contact@naturemp.org - http://www.naturemp.org/



Lorsque l'on évoque la biodiversité, il faut comprendre que l'on parle d'abord de l'Humanité, de son alimentation, de sa santé par les remèdes qu'elle y puise, de son économie, de sa spiritualité, bref : de son existence. Apprendre à la connaître puis à la comprendre pour mieux la protéger, c'est offrir à nos enfants la chance de continuer à vivre en harmonie sur ce grand vaisseau fragile qu'est notre Terre. Comprenons toutes et tous l'engagement du CPIE Midi-Quercy et de ses partenaires et soutenons son action en venant nombreux aux Rencontres de la Biodiversité 2010.

Christian Tschöcke



MIDI-QUERCY

Centre Permanent d'Initiatives pour l'Environnement  
Association Al Païs de Boneta  
Labarthe 82 160 Caylus  
Tél. : 05 63 24 06 26  
www.maisondupatrimoine-midiquery.org

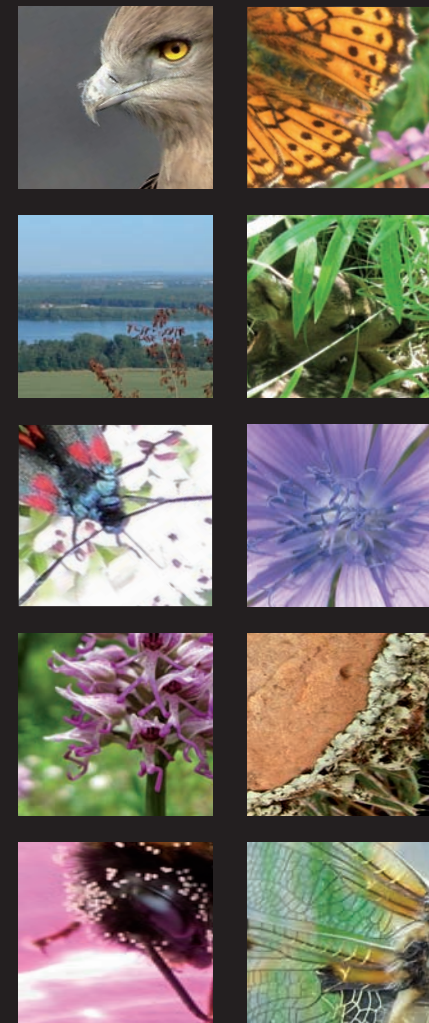


Fonds Européen Agricole pour le Développement Rural (FPADEP)  
l'Europe investit dans les zones rurales

Crédits photos : L. Baliteau et D. Pelletier (OPIE MP), Ch. Aussaguel (LPO Tarn), Cl. Ferry, L. Coubès et M. Fusari (SSNTG), Nature Midi-Pyrénées, CPIE Midi-Quercy.



MIDI-QUERCY



Conférences/débat, sorties observation et expositions temporaires - Labellisées dans le cadre de l'Année Internationale de la Biodiversité

RENCONTRES DE  
LA BIODIVERSITÉ  
2010 ▶ DE JUIN  
À NOVEMBRE

Graphisme : QUETARYL 0 975 359 569 - Impression sur papier recyclé : GRAPHIC 2000 05 63 66 04 06 - Ne pas jeter sur la voie publique

SAMEDI 12 JUIN / 14H

MAISON DU PATRIMOINE À CAYLUS

OPIEMP

Dominique Pelletier

**CONFÉRENCE** LES PAPILLONS, ABEILLES ET BOURDONS  
POLLINISATEURS REMARQUABLES

La biologie des papillons zygènes du Tarn-et-Garonne, plus d'une dizaine d'espèces dont certaines sont liées aux sols calcaires en Pays Midi-Quercy sera commentée et illustrée ainsi que la biodiversité étonnante des abeilles sauvages pollinisatrices incontournables des orchidées et autres fleurs.

15H30 - 17H / LAVAURETTE

**SORTIE** (\*) LE MARIAGE DE L'ORCHIDÉE ET DE L'INSECTE

Observation des insectes avec capture au filet et transfert dans les boîtes loupes pour l'identification et photo avant le relâcher de l'insecte étudié dans son biotope : pelouses et prairies de Lavaurette.

EN JUIN / MAISON DU PATRIMOINE À CAYLUS

**EXPOS** Venez découvrir les expositions temporaires associées.



MARDI 6 JUILLET / 17H - 19H

SAINT-ANTONIN-NOBLE-VAL

LPO du Tarn

Christophe Maurel

**SORTIE** (\*) A LA DÉCOUVERTE DE LA RICHESSE ORNITHOLOGIQUE  
DES GORGES DE L'AVEYRON

De la gracieuse Hironnelle des rochers au grand Circaète Jean-le-Blanc (rapace spécialisé dans la capture des reptiles), nous partirons à la rencontre des oiseaux qui animent cet espace aux multiples beautés.

20H30 - 22H / MAIRIE DE SAINT-ANTONIN-NOBLE-VAL

**CONFÉRENCE** LA RICHESSE ORNITHOLOGIQUE DES GORGES DE  
L'AVEYRON

La vallée de l'Aveyron offre une diversité de paysages propice à la vie sauvage. Causses, prairies, landes, forêts de résineux et de feuillus, rivières, parois rocheuses... sont autant de milieux naturels dans lesquels évolue une avifaune riche et diversifiée. Le diaporama présenté en soirée permettra d'approfondir les nombreuses relations entre milieux et espèces et de découvrir les oiseaux qui n'auront pas pu être observés lors de la sortie.

EN JUILLET / MAISON DU PATRIMOINE À CAYLUS

**EXPOS** Venez découvrir les expositions temporaires associées.

SAMEDI 21 AOUT / 14H30 - 15H30

MAIRIE DE MONTPEZAT DE QUERCY

SSNTG

Mariem Fusari

**CONFÉRENCE** SECRETS DE LIBELLULES

À l'ombre des frondaisons qui couvrent nos ruisseaux ou sur des tiges ensoleillées au bord des chemins, les odonates attendent patiemment leurs proies... Odonates, c'est le nom donné aux libellules et demoiselles. Une présentation pour mieux les comprendre et s'initier à leur reconnaissance.

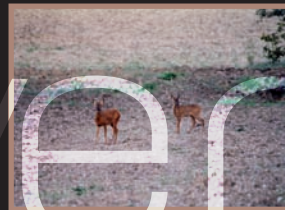
16H - 17H30 / VALLÉE DU LEMBOULAS

**SORTIE** (\*) DEMOISELLES OU MONSTRES VOLANTS ?

Naïade aux yeux bleus, Nymphe au corps de feu, Agrion jouvencelle, Caloptéryx occitan ou Anax empereur : ces insectes ont des noms à faire rêver... Mais ne nous y trompons pas, ils sèment la terreur et la panique dans les populations de moustiques et moucheron au bord de l'eau ! Pour le plus grand bonheur de nos yeux, ébahis par tant de virtuosité et de grâce dans les airs.

EN AOÛT / MAISON DU PATRIMOINE À CAYLUS

**EXPOS** Venez découvrir les expositions temporaires associées.



MARDI 21 SEPTEMBRE / 18H - 18H45

MAIRIE DE SAINT-ANTONIN-NOBLE-VAL

Fédération des Chasseurs 82

Thierry Cabanes

**CONFÉRENCE** IMPACT DU GRAND GIBIER SUR LA BIODIVERSITÉ

Les surdensités de grand gibier ont un impact prépondérant sur la biodiversité. Les dégâts sont importants parfois. Comment assurer une gestion équilibrée entre la forêt, l'agriculture et le grand gibier ?

19H - 20H30 / SAINT-ANTONIN-NOBLE-VAL

**SORTIE** (\*) A L'ÉCOUTE DU BRAME DU CERF

La pleine lune illumine la clairière. Ce soir, Dame Nature se laisse approcher ! Nous avons rendez-vous avec les grands cerfs. Instant magique, le Brame du Cerf est à la fois la période de rut durant laquelle cohabitent mâles et femelles mais aussi le nom donné au long cri rauque et guttural du cerf mâle pour signaler sa présence et intimider ses rivaux. Suivi d'un repas sur réservation.

EN SEPTEMBRE / MAISON DU PATRIMOINE À CAYLUS

**EXPOS** Venez découvrir les expositions temporaires associées.

SAMEDI 23 OCTOBRE / 14H - 15H

SALLE DES FÊTES À BRUNIQUEL

SSNTG

Louis Coubes

**CONFÉRENCE** BIODIVERSITÉ DES LICHENS EN MIDI-QUERCY

Présentation de la biologie particulière des lichens, de leurs variétés morphologiques et habitats. Description d'un type biologique méconnu du public.

15H30 - 17H / LE CUZOLET À BRUNIQUEL

**SORTIE** (\*) A LA DÉCOUVERTE DE CES ÉTRANGES LICHENS !

Partez à la découverte de nombreuses espèces de lichens, dont certaines rares dans notre département. Ce végétal si commun et si méconnu aussi, naît de la symbiose d'un champignon et d'une algue. Il se nourrit de « l'air du temps », ce qui en fait un bon indicateur de pollution atmosphérique...

EN OCTOBRE / MAISON DU PATRIMOINE À CAYLUS

**EXPOS** Venez découvrir les expositions temporaires associées.

octobre



SAMEDI 20 NOVEMBRE / 14H À 15H30

MAIRIE DE CASTELSARRASIN (SOUS RÉSERVE)

Nature Midi-Pyrénées

Michèle Dessaigne

**CONFÉRENCE** GARONNE VIVANTE

La Garonne est un grand fleuve européen qui recèle de multiples richesses faunistiques et floristiques ; en traversant la région, elle participe à nos paysages. Aujourd'hui, notre fleuve ne peut plus fonctionner correctement : comment cela se traduit-il ? Quelles en sont les causes ? Que faire pour retrouver une Garonne Vivante ? Autant d'aspects qui seront abordés lors de la conférence Garonne Vivante.

16H À 17H30 / BORD DE GARONNE À CASTELSARRASIN

**SORTIE** (\*) A LA DÉCOUVERTE DE LA GARONNE VIVANTE

Richesses et paysages du fleuve. (sous réserve, selon les conditions météo)

EN NOVEMBRE / MAISON DU PATRIMOINE À CAYLUS

**EXPOS** Venez découvrir les expositions temporaires associées.

septembre

novembre

(\*) places limitées - réservation conseillée